

3 11/9、10、16、17日 棟同時見学会

【見学会WEB予約特典】
サイコロの目で決まる/
最大**3000円**分の
選べるギフトカード

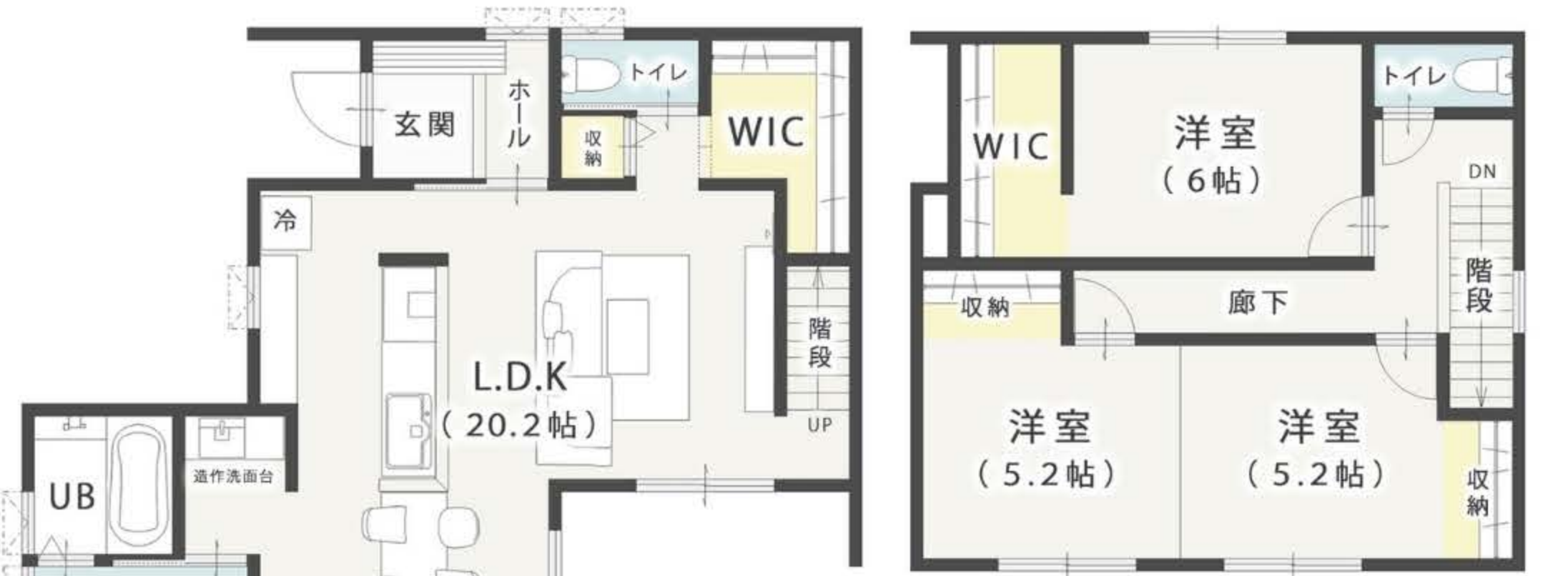
① Starbucks ② Amazon ③ QUOカード 詳細はこちら



参加条件
・夫婦で来場 / 1家族様につき1回
・アンケートにご回答いただきます

【先着3組様 限定適用】
100万ポイント
プレゼントキャンペーン

新築一戸建 ガーデンシティ中島5号地



■分譲概要 ●所在地 / 福山市駅家町中島1174-25 ●交通 / 駅家南中学校前バス停より徒歩約7分 ●学区 / 駅家小学校・駅家中学校 ●地目 / 宅地 ●都市計画 / 市街化区域 ●用途地域 / 第一種住居地域 ●建ぺい率 / 60% ●容積率 / 200% ●構造 / 木造軸組工法 ●駐車場 / 3台可能 ●電気 / 中国電力(オール電化) ●水道 / 公営水道 ●排水 / 下水道 ●取引形態 / 売主 ●完成済

ZEH仕様



新築一戸建 ガーデンシティ中島10号地



■分譲概要 ●所在地 / 福山市駅家町中島1173-13 ●交通 / 駅家南中学校前バス停より徒歩約7分 ●学区 / 駅家小学校・駅家中学校 ●地目 / 宅地 ●都市計画 / 市街化区域 ●用途地域 / 第一種住居地域 ●建ぺい率 / 60% ●容積率 / 200% ●構造 / 木造軸組工法 ●駐車場 / 3台可能 ●電気 / 中国電力(オール電化) ●水道 / 公営水道 ●排水 / 下水道 ●取引形態 / 売主 ●完成済

ZEH仕様



敷地面積：130.85㎡ (39.58坪) / 工事床面積：109.31㎡ (33.06坪)

■分譲概要 ●所在地 / 福山市駅家町中島1173-13 ●交通 / 駅家南中学校前バス停より徒歩約7分 ●学区 / 駅家小学校・駅家中学校 ●地目 / 宅地 ●都市計画 / 市街化区域 ●用途地域 / 第一種住居地域 ●建ぺい率 / 60% ●容積率 / 200% ●構造 / 木造軸組工法 ●駐車場 / 3台可能 ●電気 / 中国電力(オール電化) ●水道 / 公営水道 ●排水 / 下水道 ●取引形態 / 売主 ●完成済

新築一戸建 クレステージ万能倉1号地

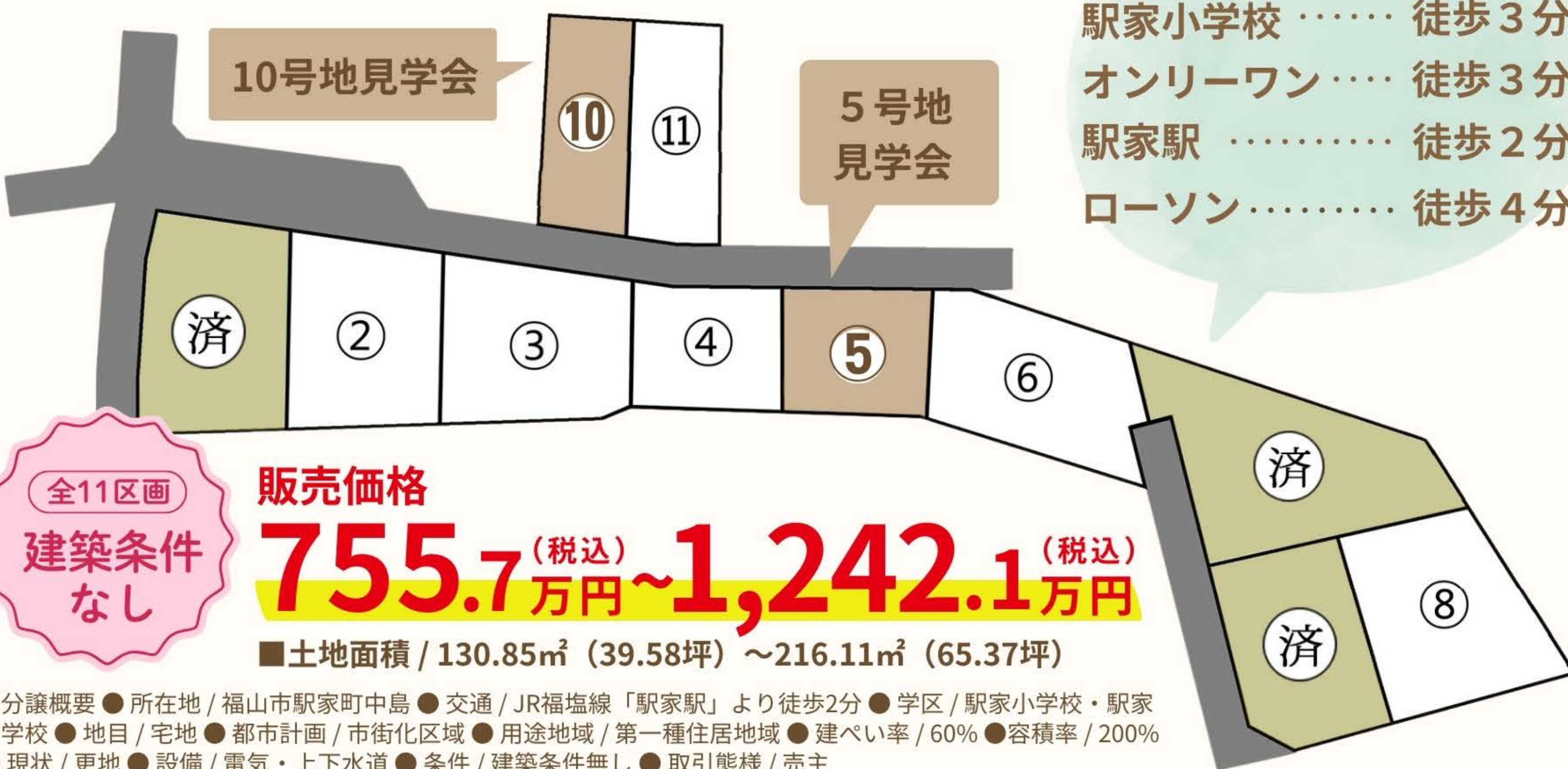


販売価格 販売価格には土地建物
外構・標準設備が含まれます。
2980 (税込) 万円

■分譲概要 ●所在地 / 福山市駅家町万能倉1335-2 ●交通 / JR福塩線「駅家駅」より徒歩約8分 ●学区 / 駅家北小学校・駅家中学校 ●地目 / 宅地 ●都市計画 / 市街化区域 ●用途地域 / 第一種住居地域 ●建ぺい率 / 60% ●容積率 / 200% ●構造 / 木造軸組工法 ●駐車場 / 4台可能 ●電気 / 中国電力(オール電化) ●水道 / 公営水道 ●排水 / 下水道 ●取引形態 / 売主 ●未完成

スーパーや学校も近く 駅家駅前の便利な立地です！

土地分譲 ガーデンシティ中島



10号地見学会 5号地見学会

全11区画 建築条件なし

販売価格 **755.7 (税込) 万円 ~ 1,242.1 (税込) 万円**
■土地面積 / 130.85㎡ (39.58坪) ~ 216.11㎡ (65.37坪)

Life information
駅家小学校 …… 徒歩3分
オンリーワン …… 徒歩3分
駅家駅 …… 徒歩2分
ローソン …… 徒歩4分

■分譲概要 ●所在地 / 福山市駅家町中島 ●交通 / JR福塩線「駅家駅」より徒歩2分 ●学区 / 駅家小学校・駅家中学校 ●地目 / 宅地 ●都市計画 / 市街化区域 ●用途地域 / 第一種住居地域 ●建ぺい率 / 60% ●容積率 / 200% ●現状 / 更地 ●設備 / 電気・上下水道 ●条件 / 建築条件無し ●取引形態 / 売主

オンリーワン目の前！残り2区画

土地分譲 ガーデンシティ万能倉第3



全10区画 建築条件なし

最終分譲 販売価格 **914 (税込) 万円 ~ 1,003 (税込) 万円**
■土地面積 / 131.43㎡ (39.75坪) ~ 150.74㎡ (45.59坪)

■分譲概要 ●所在地 / 福山市駅家町万能倉 ●交通 / JR福塩線「駅家駅」より徒歩2分 ●地目 / 宅地 ●都市計画 / 市街化区域 ●用途地域 / 第一種住居地域 ●建ぺい率 / 60% ●容積率 / 200% ●現状 / 更地 ●設備 / 電気・上下水道 ●条件 / 建築条件無し ●取引形態 / 売主



Google MAPへアクセス

福山市駅家町中島1174-1付近

駅家小学校、駅家駅 徒歩2分

ガーデンシティ中島 イベント会場

※表示の徒歩時間は地図をもとに作成したもので80m/分で換算しています。実際の徒歩とは多少の誤差があります。 ※坪表示は、1㎡=0.3025坪で換算した表示です。 ※間取りの帖数は、約表示です。 ※写真はすべて周辺環境を省略し、外構・植栽はCG加工を施しています。 ※イメージパースは図面を元に描き起こしたもので実際とは異なります。 ※売主/株式会社今井住建※取引形態/売主 ※掲載物件の概要は令和6年8月現在のものです。 ※広告有効期限/令和6年12月末日